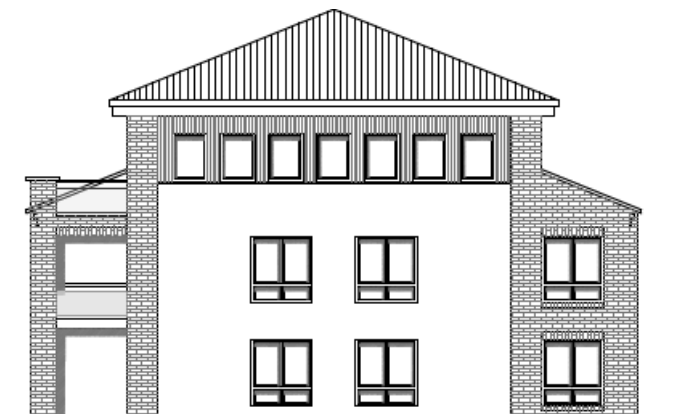


Neubau in Bersenbrück am Bahnhof

1. Bauabschnitt 8 Wohneinheiten
2. Bauabschnitt 14 Wohneinheiten

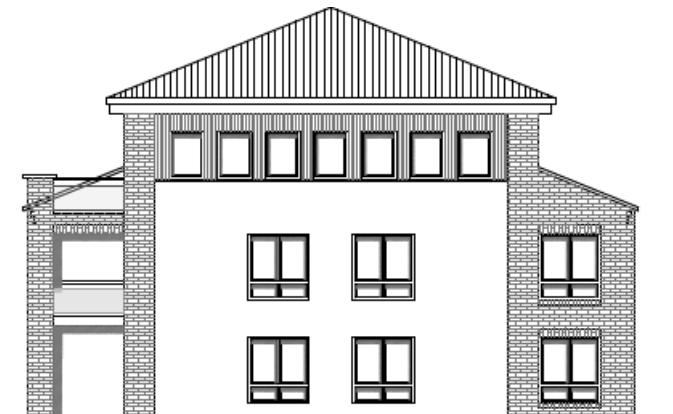


ANSICHT SÜDEN



ANSICHT SÜDOSTEN

Ansichten 1. Bauabschnitt



ANSICHT SÜDOSTEN



ANSICHT NORDOSTEN



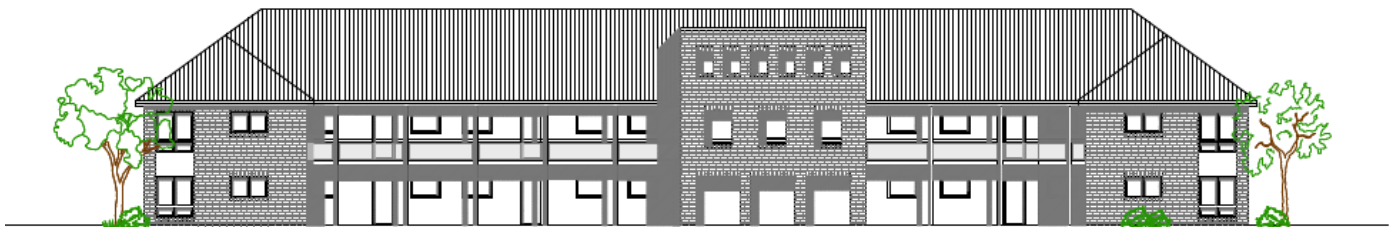
ANSICHT NORDWESTEN



ANSICHT SÜDWESTEN

NEUBAU MEHRFAMILIENWOHNHAUS (8 WE)

Ansichten 2. Bauabschnitt



ANSICHT OSTEN - VON DER STADT

INGANG
TREPPENHAUS



ANSICHT SÜDEN



ANSICHT NORDEN



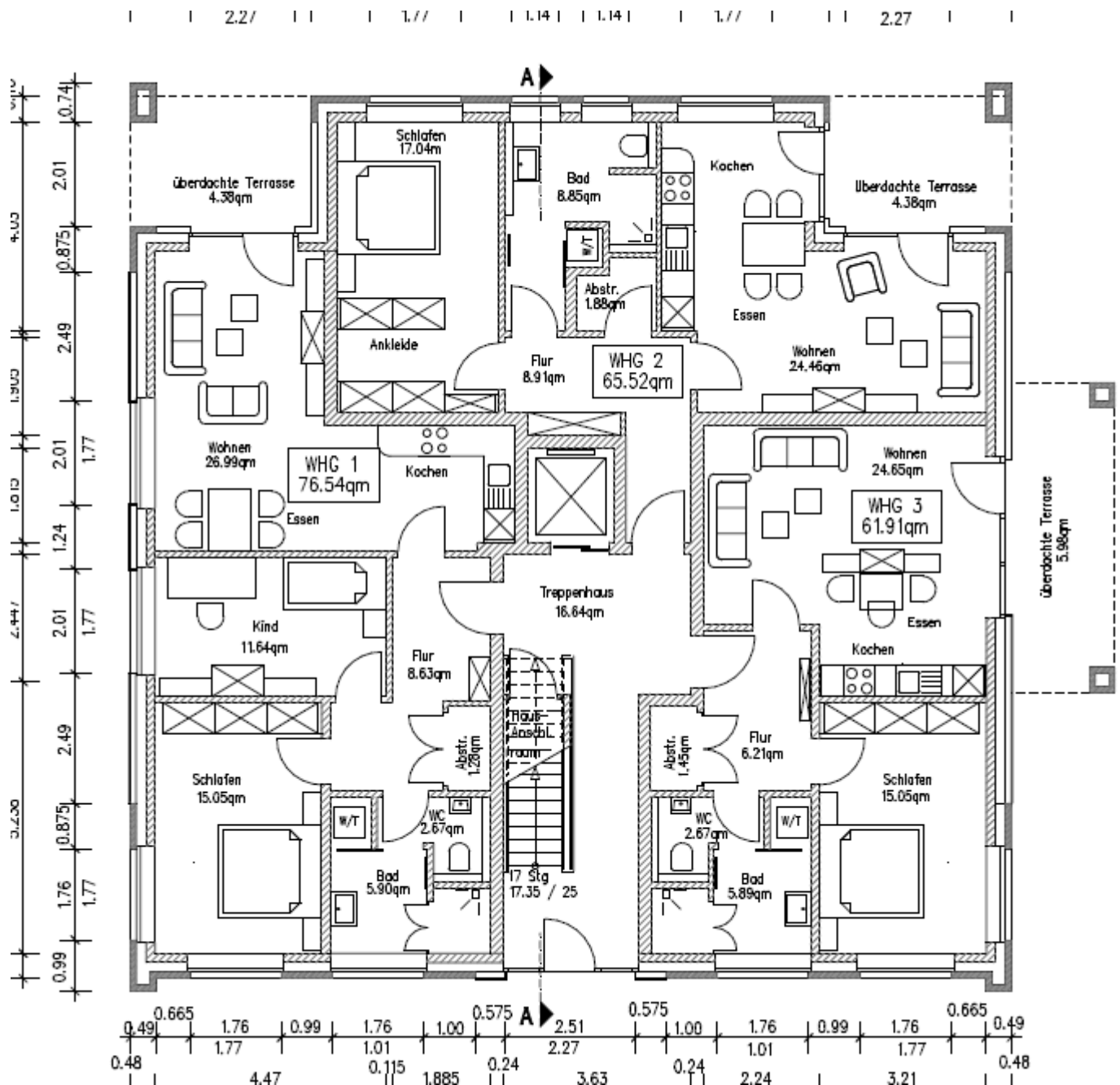
ANSICHT WESTEN - VON DER BAHNLINIE

BAUGENOSSENSCHAFT Landkreis Osnabrück eG
Hauptstraße 20
49594 Alfhausen

Telefon: (05464) 96707-0 · Telefax: (05464) 96707-41
E-Mail: info@bglo.de
Internet: www.bglo.de
Kreissparkasse Bersenbrück
Konto 010 005 007 BLZ 265 515 40

Die Offerte ist freibleibend. Irrtum, Zwischenverkauf und Preisänderungen bleiben vorbehalten. Aufgeführte Grundrisse sind nicht maßstabsgetreu, auch tatsächliche Bauausführung sowie Zimmerzahl und Größe können abweichen.

Grundriss Erdgeschoss 1. Bauabschnitt

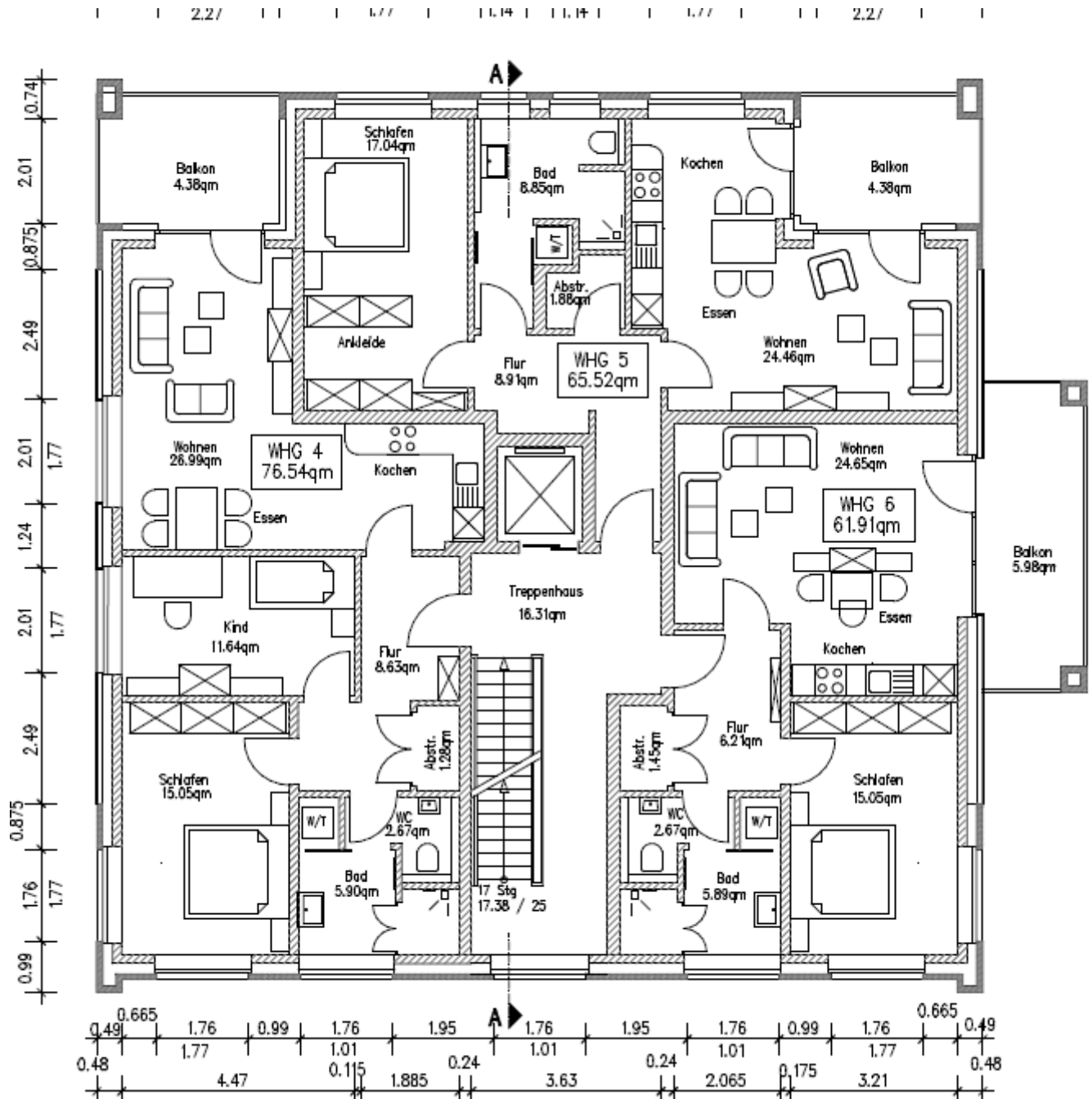


BAUGENOSSENSCHAFT Landkreis Osnabrück eG
 Hauptstraße 20
 49594 Alfhausen

Telefon: (05464) 96707-0 · Telefax: (05464) 96707-41
 E-Mail: info@bglo.de
 Internet: www.bglo.de
 Kreissparkasse Bersenbrück
 Konto 010 005 007 BLZ 265 515 40

Die Offerte ist freibleibend. Irrtum, Zwischenverkauf und Preisänderungen bleiben vorbehalten. Aufgeführte Grundrisse sind nicht maßstabsgetreu, auch tatsächliche Bauausführung sowie Zimmerzahl und Größe können abweichen.

Grundriss Obergeschoss 1. Bauabschnitt

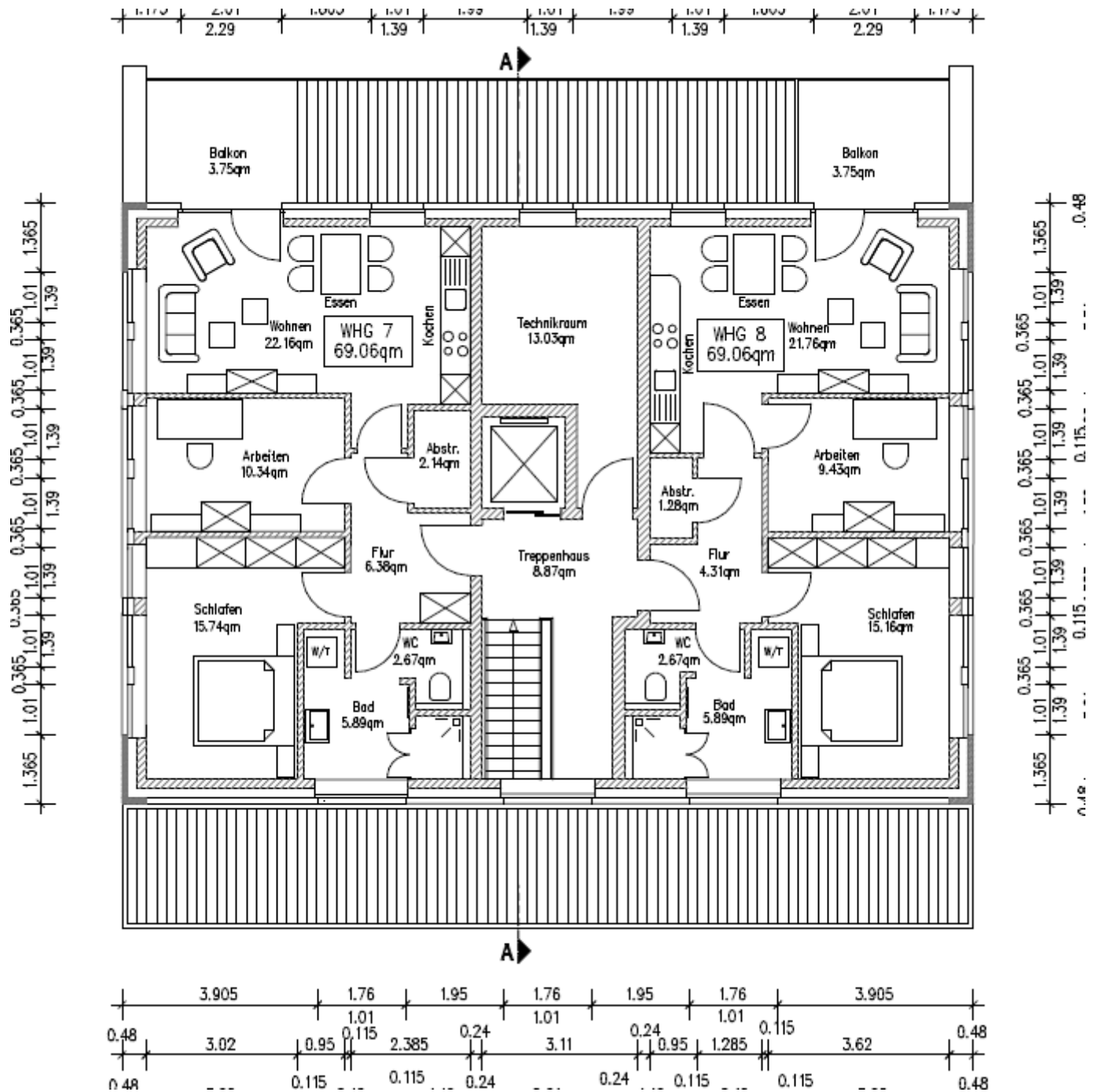


BAUGENOSSENSCHAFT Landkreis Osnabrück eG
 Hauptstraße 20
 49594 Alfhausen

Telefon: (05464) 96707-0 · Telefax: (05464) 96707-41
 E-Mail: info@bglo.de
 Internet: www.bglo.de
 Kreissparkasse Bersenbrück
 Konto 010 005 007 BLZ 265 515 40

Die Offerte ist freibleibend. Irrtum, Zwischenverkauf und Preisänderungen bleiben vorbehalten. Aufgeführte Grundrisse sind nicht maßstabsgetreu, auch tatsächliche Bauausführung sowie Zimmerzahl und Größe können abweichen.

Grundriss Dachgeschoss 1. Bauabschnitt



Telefon: (05464) 96707-0 · Telefax: (05464) 96707-41

BAUGENOSSENSCHAFT Landkreis Osnabrück eG

Hauptstraße 20
49594 Alfhausen

E-Mail: info@bglo.de

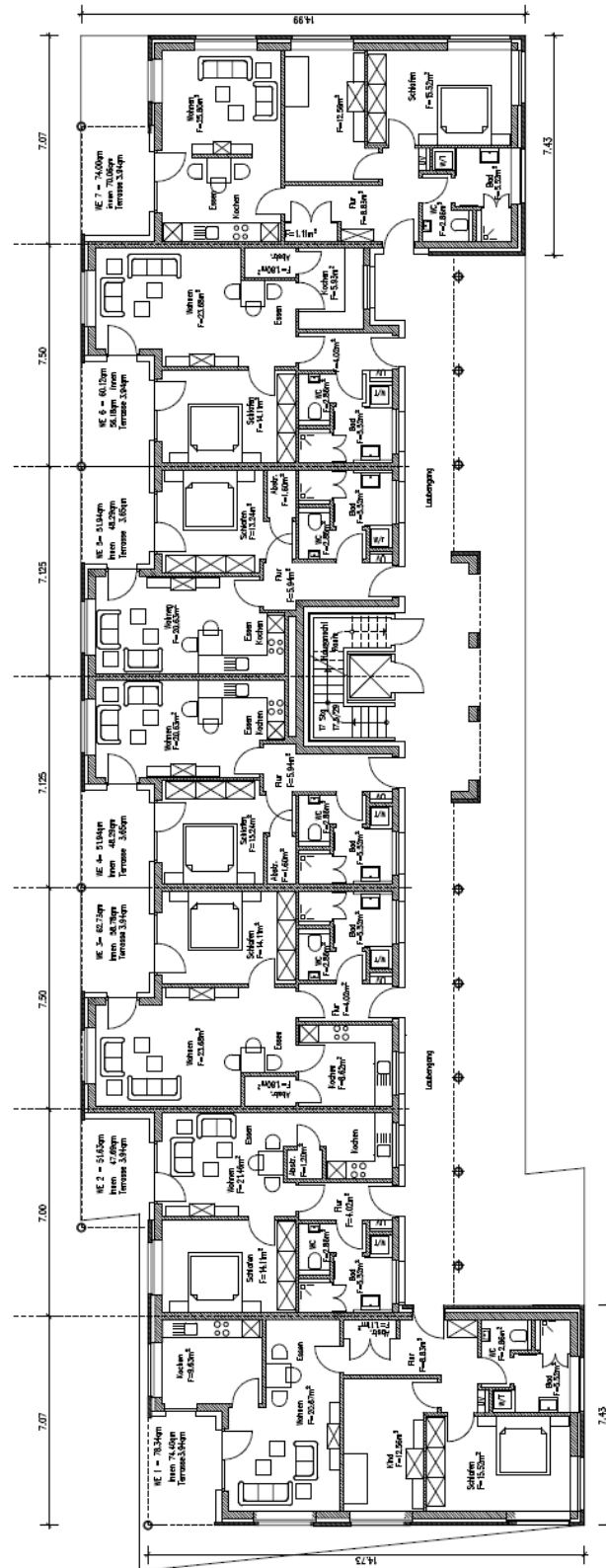
Internet: www.bglo.de

Kreissparkasse Bersenbrück

Konto 010 005 007 BLZ 265 515 40

Die Offerte ist freibleibend. Irrtum, Zwischenverkauf und Preisänderungen bleiben vorbehalten. Aufgeführte Grundrisse sind nicht maßstabsgetreu, auch tatsächliche Bauausführung sowie Zimmerzahl und Größe können abweichen.

Grundriss Erdgeschoss 2. Bauabschnitt

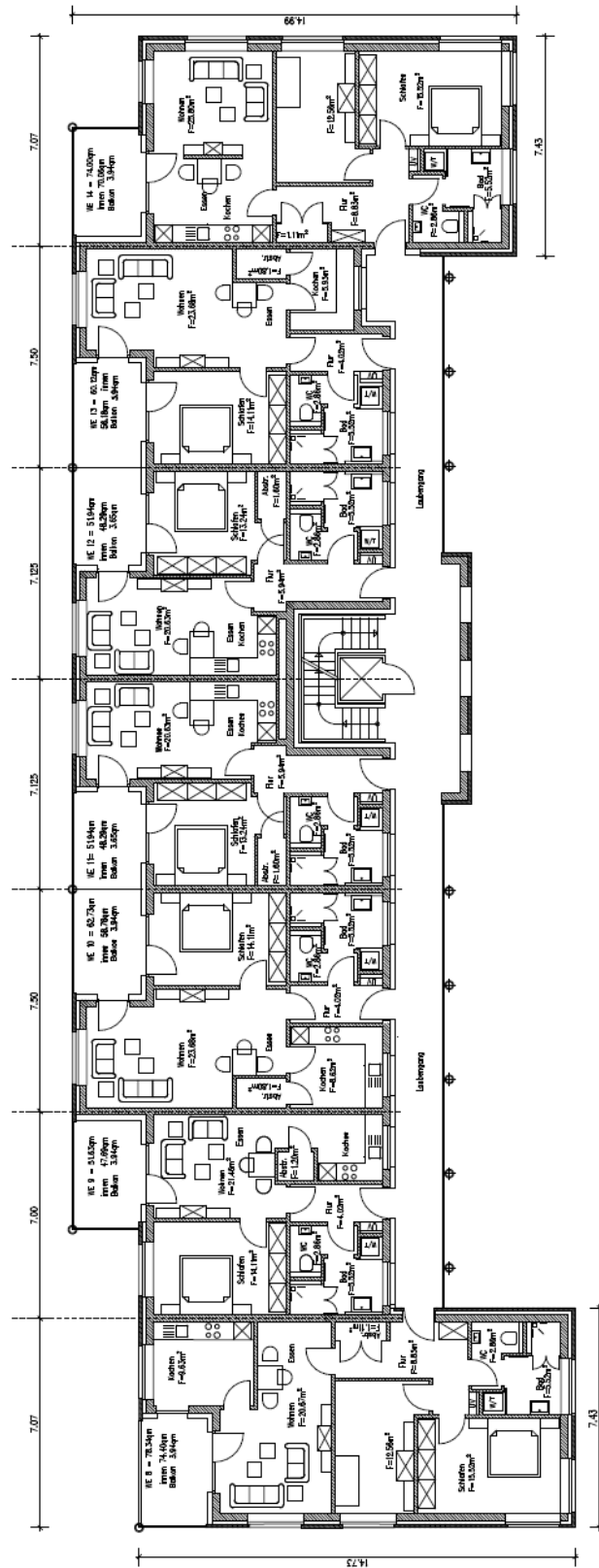


BAUGENOSSENSCHAFT Landkreis Osnabrück eG
 Hauptstraße 20
 49594 Alfhausen

Telefon: (05464) 96707-0 · Telefax: (05464) 96707-41
 E-Mail: info@bglo.de
 Internet: www.bglo.de
 Kreissparkasse Bersenbrück
 Konto 010 005 007 BLZ 265 515 40

Die Offerte ist freibleibend. Irrtum, Zwischenverkauf und Preisänderungen bleiben vorbehalten. Aufgeführte Grundrisse sind nicht maßstabsgetreu, auch tatsächliche Bauausführung sowie Zimmerzahl und Größe können abweichen.

Grundriss Obergeschoss 2. Bauabschnitt

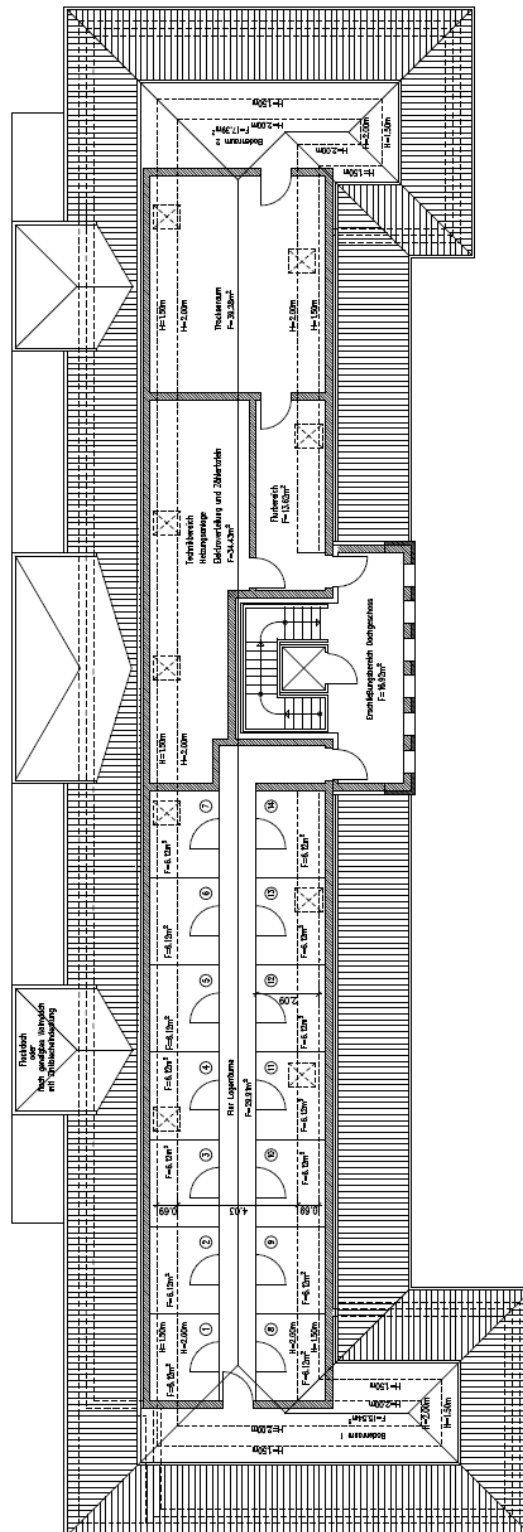


BAUGENOSSENSCHAFT Landkreis Osnabrück eG
 Hauptstraße 20
 49594 Alfhausen

Telefon: (05464) 96707-0 · Telefax: (05464) 96707-41
 E-Mail: info@bglo.de
 Internet: www.bglo.de
 Kreissparkasse Bersenbrück
 Konto 010 005 007 BLZ 265 515 40

Die Offerte ist freibleibend. Irrtum, Zwischenverkauf und Preisänderungen bleiben vorbehalten. Aufgeführte Grundrisse sind nicht maßstabsgetreu, auch tatsächliche Bauausführung sowie Zimmerzahl und Größe können abweichen.

Grundriss Dachgeschoss 2. Bauabschnitt



BAUGENOSSENSCHAFT Landkreis Osnabrück eG
Hauptstraße 20
49594 Alfhausen

Telefon: (05464) 96707-0 · Telefax: (05464) 96707-41
E-Mail: info@bglo.de
Internet: www.bglo.de
Kreissparkasse Bersenbrück
Konto 010 005 007 BLZ 265 515 40

Die Offerte ist freibleibend. Irrtum, Zwischenverkauf und Preisänderungen bleiben vorbehalten. Aufgeführte Grundrisse sind nicht maßstabsgetreu, auch tatsächliche Bauausführung sowie Zimmerzahl und Größe können abweichen.

Lageplan



BAUGENOSSENSCHAFT Landkreis Osnabrück eG
Hauptstraße 20
49594 Alfhausen

Telefon: (05464) 96707-0 · Telefax: (05464) 96707-41
E-Mail: info@bglo.de
Internet: www.bglo.de
Kreissparkasse Bersenbrück
Konto 010 005 007 BLZ 265 515 40

Die Offerte ist freibleibend. Irrtum, Zwischenverkauf und Preisänderungen bleiben vorbehalten. Aufgeführte Grundrisse sind nicht maßstabsgetreu, auch tatsächliche Bauausführung sowie Zimmerzahl und Größe können abweichen.

Auf einen Blick

1. Bauabschnitt

Wohnung 1 - EG	76,54 qm	2 Zimmer, Wohnküche, Bad, Abstellraum, überd. Terrasse
Wohnung 2 - EG	65,52 qm	1 Zimmer, Wohnküche, Bad, Abstellraum, überd. Terrasse
Wohnung 3 - EG	61,91 qm	1 Zimmer, Wohnküche, Bad, Abstellraum, überd. Terrasse
Wohnung 4 - OG	76,54 qm	2 Zimmer, Wohnküche, Bad, Abstellraum, Balkon
Wohnung 5 - OG	65,52 qm	1 Zimmer, Wohnküche, Bad, Abstellraum, Balkon
Wohnung 6 - OG	61,91 qm	1 Zimmer, Wohnküche, Bad, Abstellraum, Balkon
Wohnung 7 - DG	69,06 qm	2 Zimmer, Wohnküche, Bad, Abstellraum, Balkon
Wohnung 8 - DG	69,06 qm	2 Zimmer, Wohnküche, Bad, Abstellraum, Balkon

2. Bauabschnitt

Wohnung 1 - EG	78,34 qm	3 Zimmer, Küche, Bad, Abstellraum, überd. Terrasse
Wohnung 2 - EG	51,63 qm	1 Zimmer, Wohnküche, Bad, Abstellraum, überd. Terrasse
Wohnung 3 - EG	62,73 qm	2 Zimmer, Küche, Bad, Abstellraum, überd. Terrasse
Wohnung 4 - EG	51,94 qm	1 Zimmer, Wohnküche, Bad, Abstellraum, überd. Terrasse
Wohnung 5 - EG	51,94 qm	1 Zimmer, Wohnküche, Bad, Abstellraum, überd. Terrasse
Wohnung 6 - EG	60,12 qm	2 Zimmer, Küche, Bad, Abstellraum, überd. Terrasse
Wohnung 7 - EG	74,00 qm	2 Zimmer, Wohnküche, Bad, Abstellraum, überd. Terrasse
Wohnung 8 - OG	78,34 qm	3 Zimmer, Küche, Bad, Abstellraum, Balkon
Wohnung 9 - OG	51,63 qm	1 Zimmer, Wohnküche, Bad, Abstellraum, Balkon
Wohnung 10 - OG	62,73 qm	2 Zimmer, Küche, Bad, Abstellraum, Balkon
Wohnung 11 - OG	51,94 qm	1 Zimmer, Wohnküche, Bad, Abstellraum, Balkon
Wohnung 12 - OG	51,94 qm	2 Zimmer, Küche, Bad, Abstellraum, Balkon
Wohnung 13 - OG	60,12 qm	1 Zimmer, Wohnküche, Bad, Abstellraum, Balkon
Wohnung 14 - OG	74,00 qm	2 Zimmer, Wohnküche, Bad, Abstellraum, Balkon

KfW-Effizienzhaus

Wohnungsvermietung für 6,50 € pro qm Wohnfläche

Fertigstellung 1. Bauabschnitt im Frühjahr 2018

Fertigstellung 2. Bauabschnitt im Sommer 2018

Jede Wohnung verfügt über einen sep. Abstellraum sowie über
einen Außenstellplatz

Wärmeversorgung durch moderne Wärmepumpentechnologie
in Verbund mit elektronisch geregelter Fußbodenheizung in
allen Räumen

Ihre Ansprechpartnerin



Annette Jentkiewicz
Tel. 05464/96707-14
Fax. 05464/96707-4414
mietabteilung@bglo.de



Weitere Immobilienangebote finden Sie im Internet
unter:

www.bglo.de

